

FULBRIGHT
TÜRKİYE - AMERİKA BİRLEŞİK DEVLETLERİ
KÜLTÜREL MÜBADELE KOMİSYONU

28 Temmuz 2017

Sayın Enstitü Müdürü,

Türkiye-Amerika Birleşik Devletleri Kültürel Mübadele Komisyonu, bilinen adıyla Türkiye Fulbright Eğitim Komisyonu, Türk ve Amerikalı üniversite mezunları, araştırmacılar ve bilim adamları arasındaki eğitim ve kültürel değişim programlarını desteklemektedir. Türkiye Fulbright Eğitim Komisyonu 1949 yılında Türkiye ve ABD arasında imzalanan ikili bir anlaşma ile kurulmuştur, ve bütçesi iki ülke hükümetlerinin katkılarıyla sağlanmaktadır. Komisyonumuz, Türkiye Cumhuriyeti ve Amerika Birleşik Devletleri vatandaşları arasındaki karşılıklı anlayış ve saygıyı, kültürel değişim yolu ile güçlendirmeyi amaçlamaktadır.

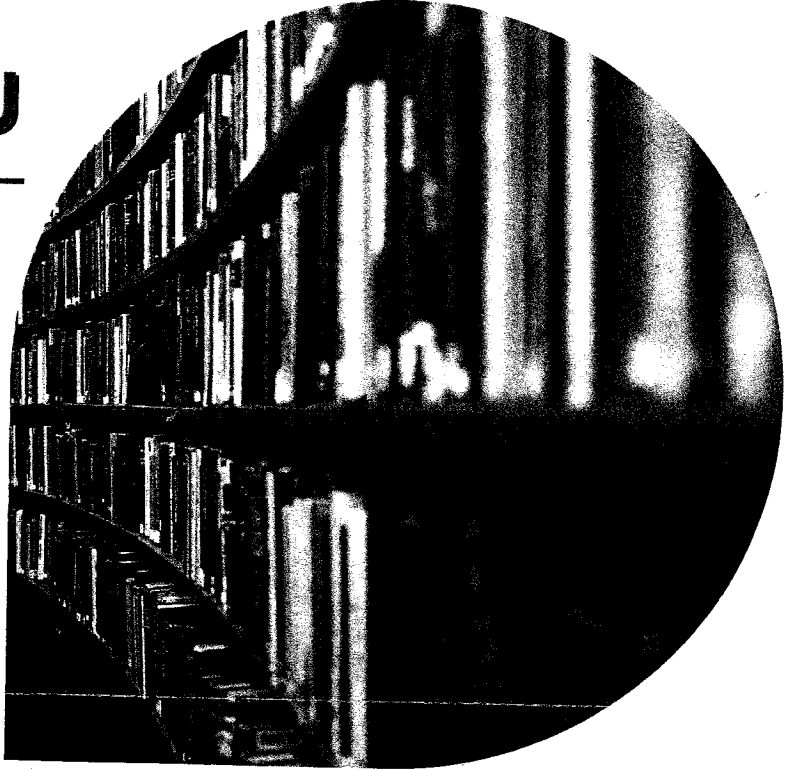
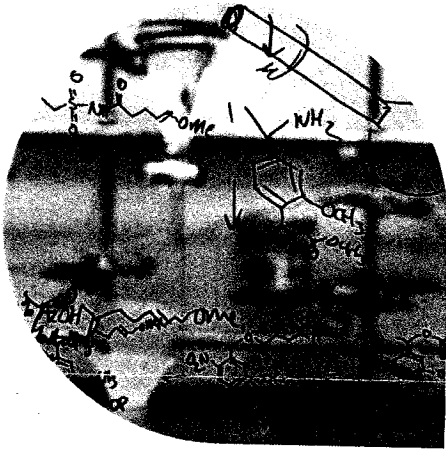
Türkiye’de bir doktora programına kayıtlı ve tez konusunu belirleyip bu konu ile ilgili gerekli resmi onayları almış olan ve Amerika Birleşik Devletleri’nde tez konusu ile ilgili araştırma yapmak isteyen doktora öğrencileri **Doktora Tezi Araştırma Bursumuza** başvuru yapabilirler. 2018-2019 akademik yılına yönelik yapılacak **Doktora Tezi Araştırma Bursu** başvuruları için son başvuru tarihi **25 Eylül 2017**’dir. Bu Burs Programına başvurmayı düşünen öğrenciler burs ile ilgili ayrıntılı bilgi ve başvuru formuna www.fulbright.org.tr adresinden ulaşabilirler.

Bursumuzun posterini ilişikte sunulmaktadır. Bu posterin enstitünüz bünyesinde uygun gördüğünüz yerlere asılmasını ve ilgili personel ve öğrenciler ile paylaşılmasını takdirlerinize saygılarımla sunarım.



Prof. Dr. Ersel Aydın
Genel Sekreter

DOKTORA TEZİ ARAŞTIRMA BURSUSU



Son Başvuru:
25 Eylül 2017

Bu burs, Türkiye'de bir doktora programına kayıtlı olan ve tez konuları ile ilgili araştırma yapmak isteyen kişilere bir akademik yıl süre için verilmektedir.

Detaylı Bilgi ve Online Başvuru Formu için:
www.fulbright.org.tr

Sorularınız için:

advising@fulbright.org.tr
fulb-ist@fulbright.org.tr

Ankara Merkez Ofis Telefon:
(312) 427 13 60

Istanbul İrtibat Ofisi Telefon:
(212) 244 11 05

